



# Datenblatt Cooper MkII S\_Short

[www.mini-klassiker.de](http://www.mini-klassiker.de)

Autor: Patrick Stellwag\_Oktober 2022



## Mini Cooper MkII S: Die Short-Story

**Bauzeit:** 13. September 1967 bis 23. Februar 1970

**Stückzahlen:** Total 6.329, davon  
Austin 2.687  
Morris 3.642

**Listenpreis** in D im Juli 1968 (Importeur Brüggemann)  
Mini Cooper MkII S: DM 10.078,80



AUSTIN/MORRIS MINI

Copyright free  
Press Office, BMC Ltd  
Longbridge, Birmingham  
Telephone Priory 2101

NEGATIVE  
NUMBER  
187807

@MMCK Archiv\_BMC LmtD\_Pressebild.\_Austin MkII



Entgegen dem heutigen Volksmund waren mit dem Zusatz „Cooper“ versehene Mini stets werksseitig leistungsgesteigerte Versionen, die sich in Motorisierung, Fahrwerk und Ausstattung von den normalen Serien-Mini unterschieden.

Im Folgenden sind lediglich die wesentlichsten Besonderheiten und einer ersten Identifikation dienliche Spezifikationen der MkII bzw. Cooper S Versionen aufgeführt.



@MMCK Archiv\_Austin Cooper MkII S\_EZ 1968

Unterscheidung und Kaufkriterien Cooper S im Allgemeinen: Gerne zitierte, und vom normalen Mini abweichende Unterscheidungsmerkmale wie „zwei Tanks“ oder auch „Zweifarbigkeit“ oder gar „weißes Dach“ sind pauschal nicht korrekt und sollten somit bei Kaufentscheidungen keinesfalls als alleinige und die Echtheit bezeugende Merkmale herangezogen werden.

Angesichts der deutlichen Preisentwicklung der Cooper und S Versionen ist heute mehr denn je die Einbeziehung eines Spezialisten bzw. eines kompetenten Mitglieds eines Mini Clubs dringend empfohlen, um die Korrektheit angeblicher Cooper S bestmöglich festzustellen. Nachbauten – nicht zu verwechseln mit Fahrzeugen, die im Laufe ihres Lebens unter Verwendung eines besseren gebrauchten oder neuen Chassis neu aufgebaut wurden - die einen hohen Wert suggerieren, finden sich leider immer wieder. Nur selten haben die Originalkarosserien wirklich überlebt, sind sie doch einen frühen Rosttod gestorben oder auch – gerade beim Cooper S – in harten Rennsport-einsätzen nachhaltig verschlissen worden!

**ACHTUNG:** In den KFZ-Briefen sind auch alle späteren Minis als sogenannte MkII geführt, da der Hersteller nach dem MkII nie wieder eine neue Homologation erwirkt hat. Diese Story ist ausschliesslich dem echten MkII aus oben erwähnter Bauphase gewidmet.



Der Mini in der Mark II Ausführung ist von allen Serien die am kürzesten gebaute und damit rarste Version überhaupt.

Motor: 1275 cm<sup>3</sup> und 76 PS

## MkII Merkmale

Aussenausstattung:

Schiebefenstertüren

Außen liegende Türscharniere

Türgriffe aus Sicherheitsgründen vorne mit einem Chrom- Gegenknopf



@MMCK Archiv\_Patrick Stellwag\_Mini 850 MkII





Der Kofferraumdeckel ist doppelwandig – er besteht aus einer inneren und einer äußeren Haut:



@MMCK Archiv\_Heckklappe Mini Cooper MkII

Größeres Heckfenster als bei MkI

Rechteckige und in einer Chromfassung eingebettete Rücklichter ohne Rückfahrleuchten

Cooper mit Chromstoßstangen und Chromhörnchen

Cooper S mit Chromstoßstangen, Chromhörnchen und seitlichen Chrombügeln

Kühlergrill jetzt eckig und mit 2 seitlichen Elementen und einer oberen Leiste eingefasst, die mit Nieten mit einer an der Vorderkante der Motorhaube verschweißten Blechleiste vernietet ist. Aus Kostengründen entfielen die bei den MkI Versionen noch üblichen unterschiedlichen Austin- bzw. Morris Kühlergrills. Abweichend zu den Serienlimousinen teilten jetzt alle MkII Cooper und S den selben Grill mit 8 breiten und polierten Alu Lamellen.



@MMCK Archiv\_Mark Schneider\_Morris Cooper MkII S

Innenausstattung: Schwarz und tief genarbte PVC Ausstattung



@MMCK Archiv\_Mark Schneider\_Morris Cooper MkII S



Schiebefenster Verschlüsse aus Kunststoff (schwarz/weiß)

Bakelit-Lenkrad: 2 Speichen. Starrer gesteckter „Hupenknopf“ ohne Hupenfunktion  
Austin mit schwarzer Abdeckung und Austin Wappen  
Morris mit silberner Abdeckung mit großem blauem „M“



@MMCK Archiv\_Morris Cooper MkII S

Federung: Alle MkII mit Hydrolastik, jedoch häufig auf Stoßdämpfer umgebaut



@ MMCK Archiv\_Patrick Stellwag\_Morris Cooper MkII S



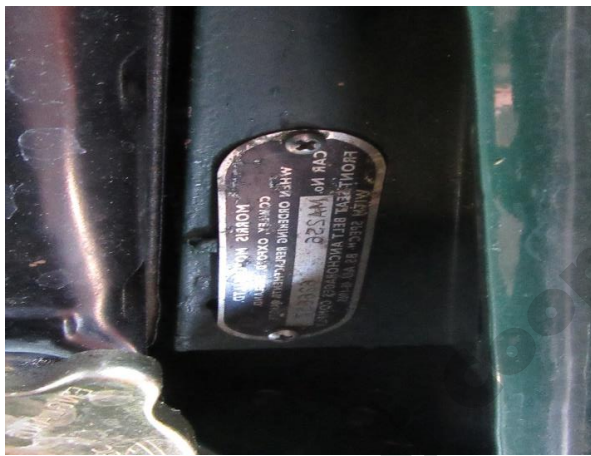
@MMCK Archiv\_Patrick Stellwag\_Morris Cooper MkII S





Bei Fahrzeugen aus britischer Fertigung ist der Motor sowie Anbauteile stets in grüner Farbe (BMC Engine Green) lackiert.

Typenschilder: Vorne auf der Motorhauben-Quertraverse sowie oben auf der Kühlerumrandung angebracht. Dezierte Typenzuordnung ist anhand der Buchstaben- und Zahlenkombination nachvollziehbar.



@MMCK Archiv\_Patrick Stellwag\_Typenschild kühlenseitig MkII

Motortyp: Bei geöffneter Motorhaube findet sich unterhalb der rechten Zündkerze eine kleine Alutafel. Dezierte Typenzuordnung ist anhand der Zahlen- und Buchstabenkombination nachvollziehbar.

## Kurzgeschichte und Änderungen in der laufenden Serie – alle MkII:

### September 1967:

Fertigungsbeginn aller Austin und Morris MkII Minis

### Oktober 1967:

Austin und Morris Mini MkII werden offiziell eingeführt  
Schmiernippelabdeckung der hinteren Achsschwinge entfällt

**November 1967:** Einführung des Kühler-Lüfterflügels aus Plastik





## Juni 1968:

Die bisherigen einfachen internen Türöffner-Kabel werden auch bei einfachen Modellen durch verchromte Türgriffe ersetzt. Bei Cooper und S Modellen sind diese serienmäßig.

## August 1968:

4-Gang Synchronisierung bei Mini 1000 eingeführt

## September 1968:

4-Gang Synchronisierung wird auch bei allen Mini 850 eingeführt

## Oktober 1969:

Einführung vollsynchronisiertes Getriebe bei Cooper S

## Dezember 1969:

Austin 850 läuft aus

Morris 850 Super De Luxe läuft aus

Morris 1000 Super De Luxe läuft aus

Modell	Baujahre	Chassis Nr./VIN Prefix	Produktionsbeginn bei Chassis No./VIN
--------	----------	------------------------	---------------------------------------

<b>Austin und Morris Mk II Limousinen 1967-70</b>			
Austin Mini Mk II 850	1967-69	A-A2SB	1068001
Austin Mini Mk II 850 Super De Luxe	1967-69	A-A2SB	1068001
Austin Mini Mk II 1000 Super De Luxe	1967-69	A-A2SB	1068001
Austin Mini Cooper Mk II (998)	1967-69	C-A2SB	1068151
<b>Austin Mini Cooper Mk II S (1275)</b>	<b>1967-70</b>	<b>C-A2SB</b>	<b>1068451</b>
<b>Morris Mini Cooper Mk II S (1275)</b>	<b>1967-70</b>	<b>K-A2S6</b>	<b>1068471</b>
Morris Mini Mk II 850	1967-69	M-A2S6	507001
Morris Mini Mk II 850 Super De Luxe	1967-69	M-A2S6	507001
Morris Mini Mk II 1000 Super De Luxe	1967-69	M-A2S6	507001

Diese Kurzversion des Datenblatts ist öffentlich – eine weit vollständigere Version steht jedoch im Mitgliederbereich zur Verfügung.

Gerne unterstützt der MMCK bei einer dezidierteren Identifikation bzw. Typenzuordnung-